

Bloqueo auriculoventricular completo en paciente con dextrocardia

HÉCTOR R. DÍAZ ÁGUILA,¹ JERSY JIMÉNEZ SANTANA,² LÁZARO MATA CUEVA³

¹Máster en Urgencias Médicas, Especialista en Medicina Intensiva y Emergencias, y en Medicina Interna, Profesor Auxiliar del Instituto Superior de Ciencias Médicas de Villa Clara, Cuba

²Máster en Urgencias Médicas, Especialista en Medicina Interna, Profesor Asistente del Instituto Superior de Ciencias Médicas de Villa Clara, Cuba

³Máster en Infectología, Especialista en Cardiología, Profesor Asistente del Instituto Superior de Ciencias Médicas de Villa Clara, Cuba

Correspondencia:

Servicio de Medicina Intensiva
Hospital Provincial Docente "Mártires del 9 de Abril"
Carretera Circuito Norte Km. 2 Sagua la Grande
Villa Clara. CP 52310
Cuba

Correo electrónico:

hectorda@capiro.vcl.sld.cu

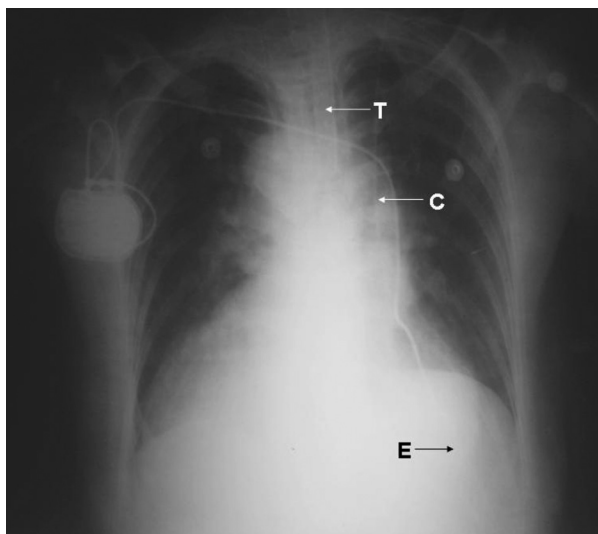


Figura. Radiografía de tórax. Se observa dextrocardia. Aumento del diámetro transversal del corazón. T = tubo endotraqueal, E = electrodo marcapasos en ventrículo derecho, C = catéter en vena cava superior.

Mujer de 84 años de edad. Diagnóstico previo de dextrocardia con situs inverso, cardiopatía isquémica e insuficiencia cardíaca. Recibía tratamiento con digoxina, nitratos, warfarina y diuréticos. Ingresó en Cuidados Intensivos por disnea intensa, palidez y sudoración. Signos clínicos de cardiomegalia, congestión pulmonar e hipoperfusión periférica. En el electrocardiograma, se detectó dextrocardia y bloqueo auriculoventricular completo, con frecuencia ventricular de 32 latidos/minuto. Requirió intubación y ventilación mecánica. Se implantó catéter para marcapasos transitorio de urgencias y posteriormente marcapasos permanente. La evolución fue satisfactoria. Fue extubada y se le dio el alta hospitalaria con su tratamiento habitual.

Una oportunidad para los pacientes críticos

Selenase®

muy bien tolerado



reduce el estrés oxidativo
atenuando la respuesta inflamatoria



disminuye el daño endotelial
y la disfunción orgánica



reduce la
mortalidad

Se

SELENASE T SELENIO 50 mcg/ml
Solución inyectable

"...hemos demostrado que los elementos traza y vitaminas como antioxidantes pueden ser capaces de disminuir significativamente la mortalidad y acortar los días de ventilación mecánica. El efecto terapéutico ha demostrado ser más significativo en los pacientes más graves. Los cócteles antioxidantes asociados con el uso de altas dosis de selenio intravenoso optimizan el efecto terapéutico de las diferentes estrategias antioxidantes." ^{1,2}

Referencias: 1. Manzanares W & Heyland DK. Pharnaconutrition with antioxidant micronutrients in the critically ill: The time has come!, Nutrition (2012), doi: 10.1016/j.nut.2012.05.014.
2. Manzanares W, Dhaliwat R, Jiang X, Murch L, Heyland DK. Crit. Care 2012, 16:R66.



LÍNEA BIOL DE CUIDADOS CRÍTICOS

ANTIARRÍTMICO - VASODILATADOR

Adenosina BIOL

ADENOSINA

Ampollas

- Droga de elección en el tratamiento de las Taquicardias Paroxísticas Supraventriculares (TPSV).
- Estudios de perfusión con Talio 201 y estudios de Eco-Stress

ANTIHIPERTENSIVO

Biascor®

LABETALOL CLORHIDRATO

Ampollas / Comprimidos

- Tratamiento de la hipertensión arterial crónica y severa, urgencias y emergencias hipertensivas.
- Manejo de la hipertensión gestacional, preeclampsia y eclampsia.

VASOCONSTRICTOR

Noradrenalina BIOL

NORADRENALINA

Ampollas

- Control de la presión sanguínea en estados hipotensivos agudos.
- Droga de elección en el tratamiento de la hipotensión asociada a Sepsis y Shock Séptico.

AGENTE VASOPRESOR

Novopressina®-V

VASOPRESINA SINTÉTICA 20 UI

Ampollas

- Incluida como droga de elección en los protocolos de Reanimación Cardiopulmonar (FV/TV/AESP/Asistolia), según la AHA (American Heart Association).

GASTERINA®

Octreotida 0,1 mg

- Inhibidor de la hormona de crecimiento y de los péptidos gastrointestinales



CUIDADOS CRÍTICOS



INSTITUTO BIOLÓGICO ARGENTINO S.A.I.C.

Pte. J. E. Uriburu 153 - C1027AAC - C.A. B.A. - Argentina

Tel.: (00 54 11) 4953-7215 - Fax: (00 54 11) 4953-4946

biol@biol.com.ar - www.biol.com.ar



RIMA



Disfrute de los beneficios del Campus RIMA de Terapia Intensiva, el sistema más completo de información científica

- Más de **2.500 revistas** científicas internacionales disponibles con acceso al **texto completo**.
- Buscadores de información científica.
- Guías de práctica clínica.
- **Sinopsis Analíticas en español**, de los mejores trabajos de la literatura científica internacional, seleccionados utilizando los filtros metodológicos de la **Medicina Basada en Evidencias**.
- Aplicaciones médicas para celulares y ordenadores.

Beneficio exclusivo para socios de la **IR S.A.T.I.**

Solicite su clave de acceso a **RIMA** en la SATI o escribanos a campussati@rima.org