

IMÁGENES EN MEDICINA INTENSIVA

Presencia de pulso pulmonar por ecografía para descartar neumotórax en un paciente con enfisema

ENRIQUE CHICOTE ÁLVAREZ*

Servicio de Medicina Intensiva, Hospital Real Nuestra Señora de Gracia, Zaragoza, Aragón, España

* Correspondencia: chicotelogro@hotmail.com

Recibido: 15 octubre 2019. Revisado: 12 noviembre 2019. Aceptado: 4 febrero 2020.

Hombre de 51 años con antecedente de enfermedad pulmonar obstructiva crónica a predominio enfisematoso. Una tomografía computarizada de pulmones realizada un mes antes del ingreso muestra imágenes de bullas de gran tamaño en ambos vértices pulmonares (Figura 1). El paciente ingresa en la Unidad de Cuidados Intensivos por un cuadro de insuficiencia respiratoria grave, y se procede a la intubación orotraqueal. En la radiografía de tórax, se observa condensación bibasal e hiperclaridad en campos superiores izquierdos, no se distingue trama vascular (Figura 2). Ante la sospecha de neumotórax, se realiza una ecografía pulmonar (Figura 3) con la sonda lineal (7,5 MHz) colocada, de manera longitudi-

nal, en la parte superior del hemitórax izquierdo, línea medioclavicular. Se detecta ausencia de deslizamiento de la línea pleural, de líneas B y ampliación de los artefactos de reverberación, lo que orienta a la presencia de neumotórax. Se completa el estudio con el modo M, y se visualiza el signo del “código de barras”, el cual también sugiere neumotórax, aunque no es un signo patognomónico. Sin embargo, en este modo, se detecta “pulso pulmonar” sincrónico con el latido cardíaco (Figura 3), por lo que, pese a los hallazgos anteriores, se descarta un neumotórax.

El autor no declara conflictos de intereses.



Figura 1. Tomografía axial computarizada pulmonar. Se observan extensas áreas de enfisema pulmonar bilaterales en los vértices pulmonares.

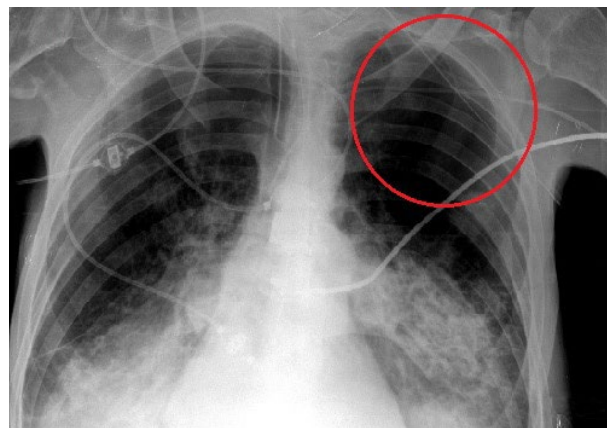


Figura 2. Radiografía de tórax portátil. Zona de hiperclaridad, sin clara imagen de trama vascular en el campo superior izquierdo (círculo rojo).

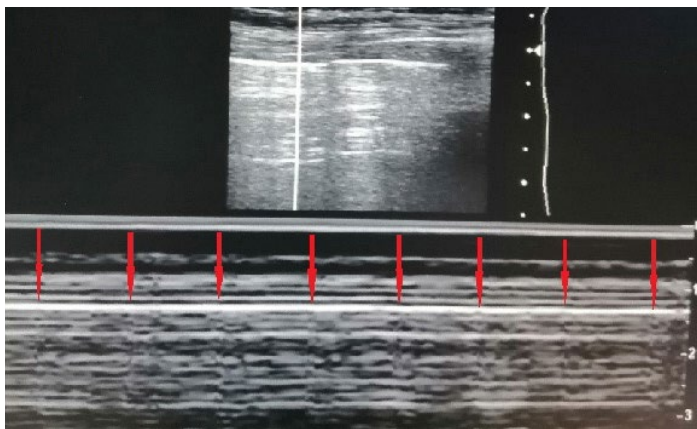


Figura 3. Ecografía pulmonar, modo M. Se observa pulso pulmonar, sincrónico con el latido cardíaco (flechas rojas).

Cómo citar este artículo: Chicote Álvarez E. Presencia de pulso pulmonar por ecografía para descartar neumotórax en un paciente con enfisema. RATI. 2020;37(1)36-37.

