

IMÁGENES EN MEDICINA INTENSIVA

Seudoquiste pulmonar secundario a un traumatismo torácico cerrado

[Pulmonary pseudocyst after blunt chest trauma]

ENRIQUE CHICOTE ÁLVAREZ

Servicio de Medicina Intensiva, Hospital San Pedro, Logroño, La Rioja, España

Correspondencia: chicotelogro@hotmail.com

Recibido: 6 julio 2023. Aceptado: 6 septiembre 2023.

Presentamos el caso de una mujer de 17 años que ingresa en la Unidad de Cuidados

Intensivos por traumatismo de alta energía tras ser atropellada. Al llegar, la paciente se encontraba estable y no tenía compromiso respiratorio. Se realizó una tomografía computarizada y se observó, en el parénquima pulmonar, un seudoquiste traumático en el lóbulo inferior izquierdo (Figura 1, cuadrado rojo), junto con una pequeña lámina de neumotórax izquierdo (flecha roja).

Los seudoquistes, también denominados neumatoceles, son lesiones cavitadas de cizallamiento que

originan una fuga de aire. Es una complicación infrecuente del trauma torácico y es más común en niños y adultos jóvenes, ya que, para su formación, es necesario cierto grado de elasticidad de la pared torácica.¹

El cuadro clínico puede variar desde la ausencia de síntomas hasta una insuficiencia respiratoria grave.

La principal complicación que puede causar es una infección. Su manejo, en general, es conservador.

El autor no declara conflictos de intereses.

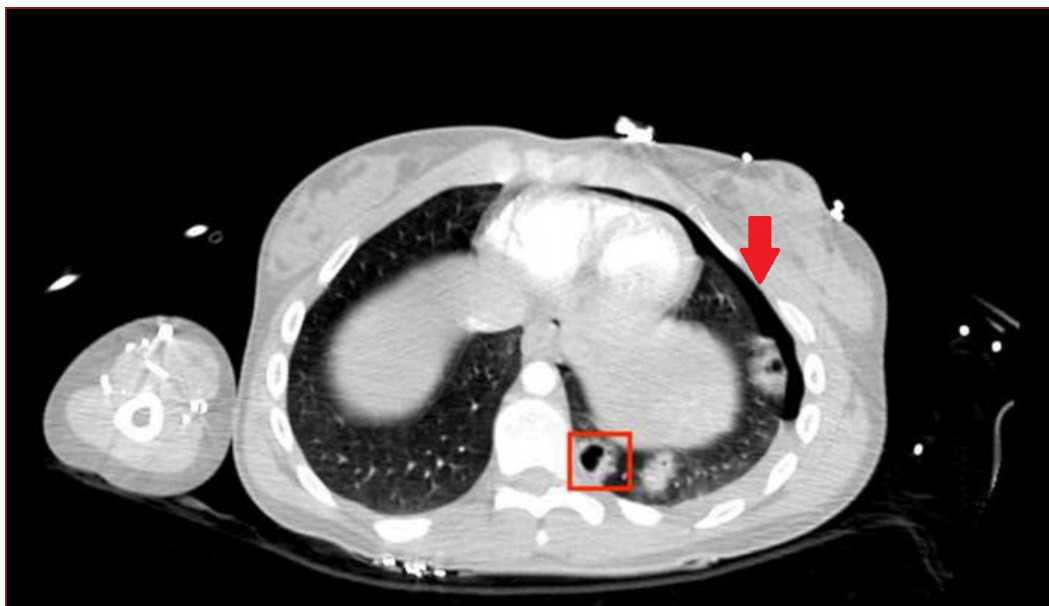


Figura. Tomografía computarizada. Se observa un seudoquiste traumático en el lóbulo inferior izquierdo (cuadrado rojo), junto con una pequeña lámina de neumotórax ipsilateral (flecha roja).

Bibliografía

1. Vélez Tejada MP, Morales Múnica OL, Montoya Ochoa F, Royá Pabón CL. Trauma: una etiología infrecuente del pseudoquiste pulmonar. *Iatreia* 2014; 27(2): 221-225. Disponible en: http://www.scielo.org.co/scielo.php?script=sci_arttext&pid=S0121-07932014000200010&lng=en.

Cómo citar este artículo: Chicote-Álvarez E. Seudoquiste pulmonar secundario a un traumatismo torácico cerrado. RATI. 2023;40:e886.06092023.

